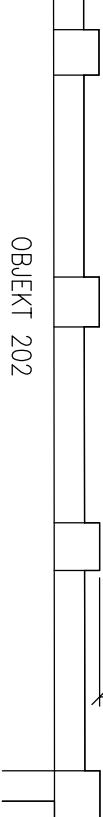
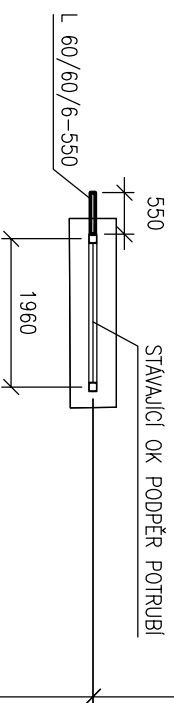
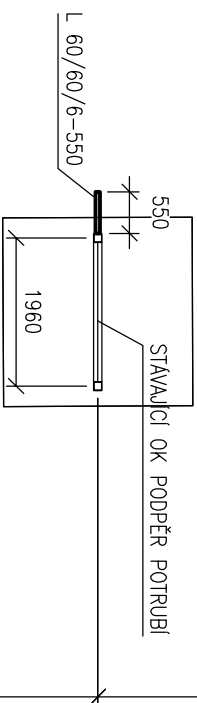
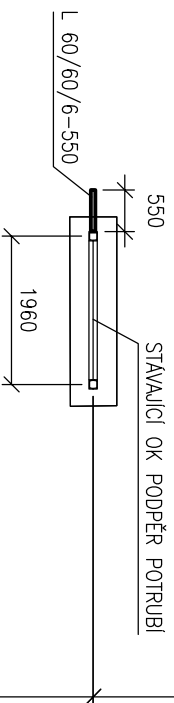
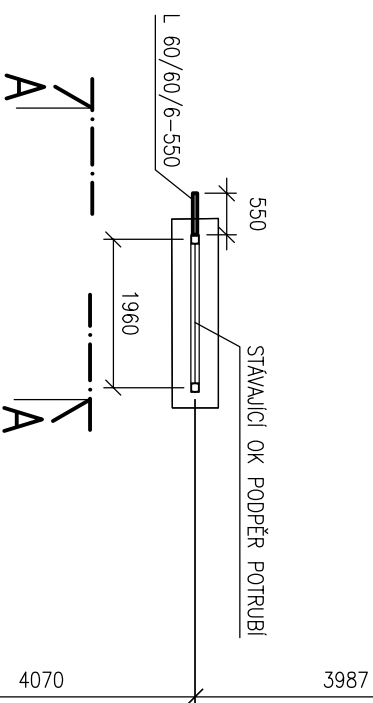
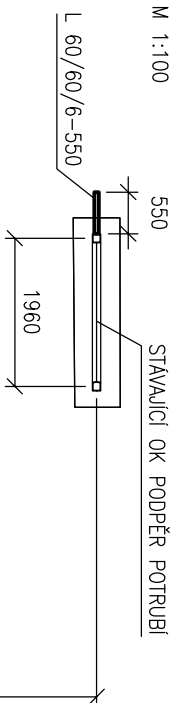


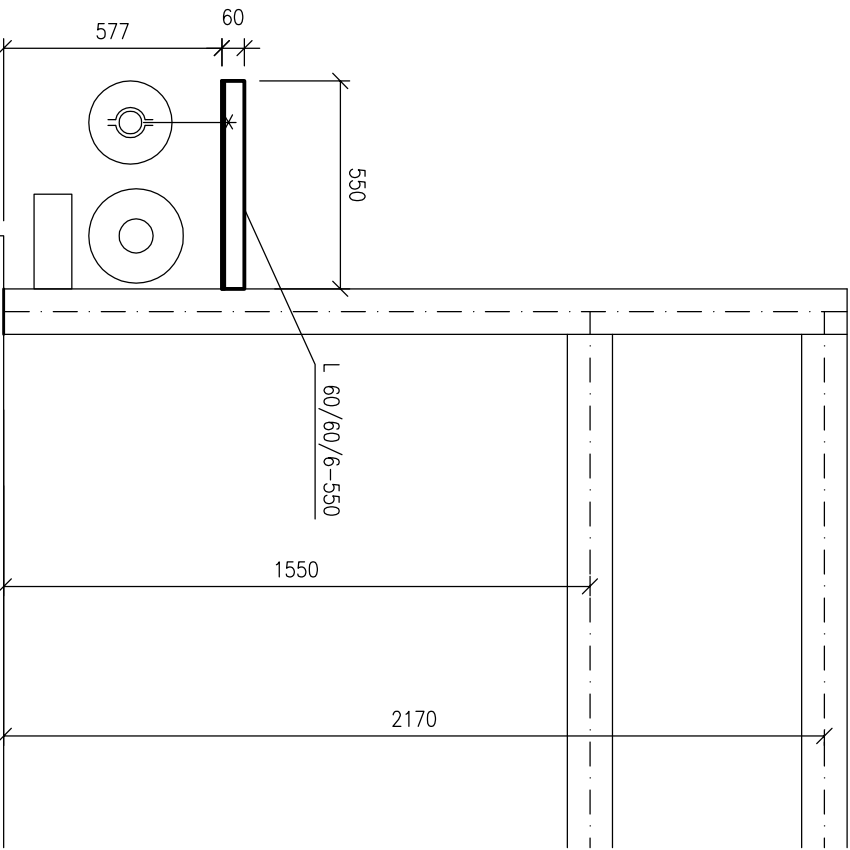
PŮDORYS

M 1:100



ŘEZ A-A

M 1:20



VÝKAZ MATERIÁLU

PRŮK	KS	CELKOVÁ DÉLKA [M,M2]	HMOTNOST [M/M2]	NORMA	CELKOVÁ HMOTNOST [KG]
L 60/60/6-500	5	2,50 M	5,42 KG/M	EN 10056	13,55 KG
SVARÝ+OSTATNÍ MATERIÁL cca 5%					1,45 KG
CELKEM					15,0 KG

POZNÁMKY

- PŘED VÝROBOU A MONTÁŽÍ OCELOVÉ KONSTRUKCE, PROVÉST PŘESNÉ ZAMĚŘENÍ NA MÍSTĚ

Revize/Rev.	Datum/Date	Předmět revize/Description			Vypracoval/Designed by

Investor/Client	ČEPRO, a. s.				
Objednatel/Customer	VAE Controls, s. r. o.				
Název akce/Project	Úprava výdeje do AC, dle požadavků vyhlášky č. 415/2012 Sb.				
Zak. číslo/Project No.	21095	Datum/Date	02/2022	Č. obj./Cust. No.	
Stupeň PD/PD Stage	Dokumentace pro provádění stavby				
Místo stavby/Location	Třemošná				

Vypracoval/Designed by	Ing. Tkáč Stanislav				Projektorová org./Project Company PIK s.r.o. Na Hrázi 781/15, 750 02 Přerov Czech Republic Tel.: +420 518 288 111 Web: www.pik.cz Email: pik@pik.cz
Kontroloval/Checked by	Pazdera Michal				
Schválil/Approved by	Ing. Šimanský Jan				
HIP/Manager	Ing. Kohut Martin				



Část/Section	D. Dokumentace objektů a technických a technologických zařízení				
Podčást/Subsection	D1. Dokumentace stavebního nebo inženýrského objektu				
SO/PS_CO/PU	SO101 Ocelové konstrukce				
Profesní díl/Prof. part					
Profesní část/Prof. section					

Název/Title				
POK pro vedení potrubí k nádržím				
Měřítko Scale	Formát Size	Číslo kopie Copy No.	Archivní číslo/Archive No.	Číslo revize Revision No.
1:100	A2		21095-DPS-D-D1-SO101-314	0

Tento dokument je majetkem společnosti PIK s.r.o. Nesmí být použit a kopírován třetí osobou nebo ji předán, či jinak s ním nakládko bez výslovného písemného souhlasu odpovědného zástupce spol. This document is property of PIK s.r.o. It is strictly prohibited to use, copy or hand over to any third party or otherwise dispose without explicit written permission of company commission agent.